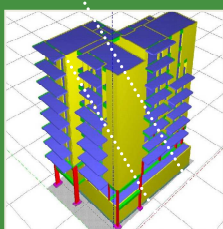


AXIAL Ingénierie SAS
Cité de la Cosmétique
2 Rue Odette JASSE
13015 MARSEILLE
Tél. : +33 6 22 25 47 37
contact@axial-ingenierie.fr

SIRET 825 045 305 000 18
CODE APE 7112B

Wilfried AGOSSOU, 39 ans

- Ingénieur CHEBAP, Spécialiste en structures de bâtiments,
- 15 ans d'expérience,
- Expert judiciaire près la Cour d'appel d'Aix en Provence
- **Disponible pour des missions sur place ou à distance**



AXIAL Ingénierie SAS
BUREAU D'ETUDES TECHNIQUES BTP
www.axial-ingenierie.fr

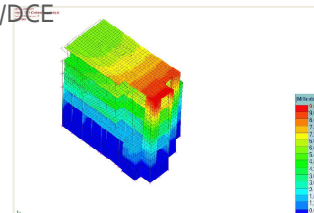


MISSIONS



ETUDES DE CONCEPTION

- Réalisation de diagnostics structurels sur les bâtiments existants
- Modèle sismique et exploitation des résultats
- Réalisation des études de conception en phases APS, APD et PRO/DCE
- Réunions de coordination

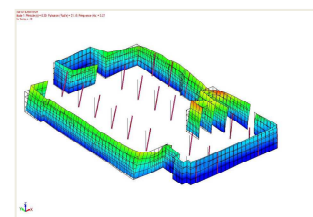


ETUDES D'EXÉCUTION

- Notes de calculs
- Plans de coffrages
- Renforts de structures existantes
- Plans de ferrailage
- Réunions techniques de chantiers et gestion de la relation avec les architectes, les bureaux de contrôle, la maîtrise d'ouvrage et les entreprises

MAITRISE D'ŒUVRE ET EXPERTISES :

- Assistance aux contrats des travaux (ACT)
- Réalisation de dossiers EXE et/ou VISA de plans
- Direction de l'exécution de travaux (DET);
- Ordonnancement, pilotage et coordination du chantier (OPC)
- Assistance au maître d'ouvrage pour la réception des travaux (AOR)
- Sapiteur, expertises judiciaires et techniques



DOMAINES D'INTERVENTION



- **Bâtiments administratifs** (Mairies, annexes, Commissariats, gendarmeries, Tribunaux, etc.)
- **Équipements culturels** (Médiathèques, Salles de spectacles, Cinémas, Musées, Pôles culturels)
- **Établissements scolaires et équipements sportifs** (écoles, centre de formations, stades, gymnases)
- **Bâtiments tertiaires et industriels** (bureaux, hôtels, centres commerciaux, parkings, etc.)
- **Logements et Santé** (immeubles d'habitation ou d'activités, centres hospitaliers, maisons de retraite, etc.)

OUTILS INFORMATIQUES



- Word, Excel, Internet, MS Project, PowerPoint, Autocad, Gritec (arche et Advance design)

ZONES D'INTERVENTION



- PACA, Auvergne-Rhône Alpes, Occitanie

HONORAIRES *



- Honoraires facturés par mission à l'heure, à la 1/2 journée, à la journée ou au forfait.

**Veuillez nous consulter pour plus de détails*